

Bauen in bewohntem Zustand



Beispiele in Zürich

Wohnsiedlung Rellstabstrasse

Wohnsiedlung Vrenelisbergli

Wohnsiedlung Neubühl

Wohnsiedlung Winzerhalde



Beispiel Genossenschaft Neubühl

Bauherrschaft: Genossenschaft Neubühl

Architekten: Paul Artaria, Max Ernst Haefeli,
Carl Hubacher, Werner Max Moser,
Emil Roth, Hans Schmidt, Rudolf Steiger

gebaut: 1930 bis 1932

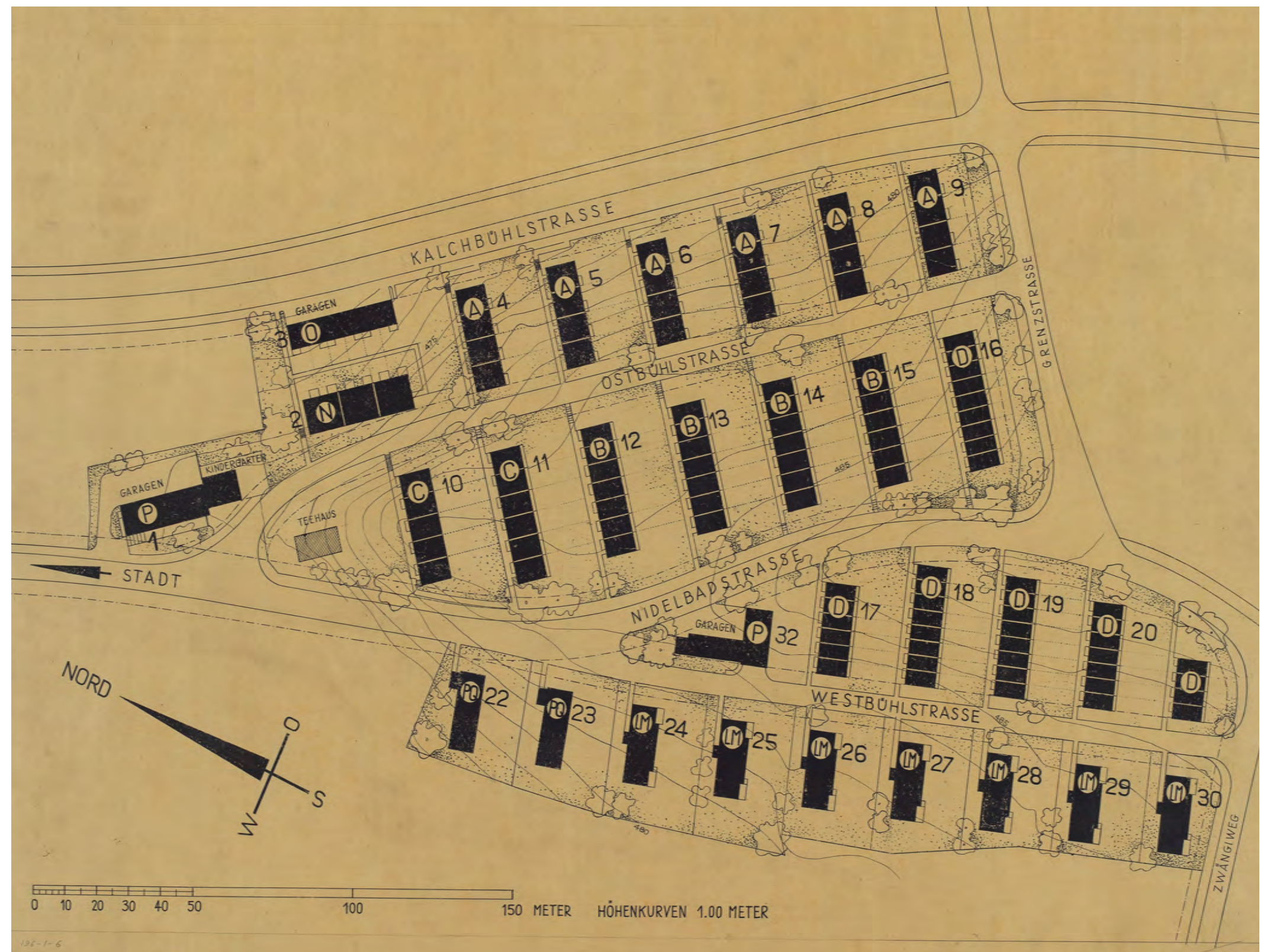
renoviert: 1978

Status: Inventar schützenswerter Objekte
von überregionaler Bedeutung



Situationsplan

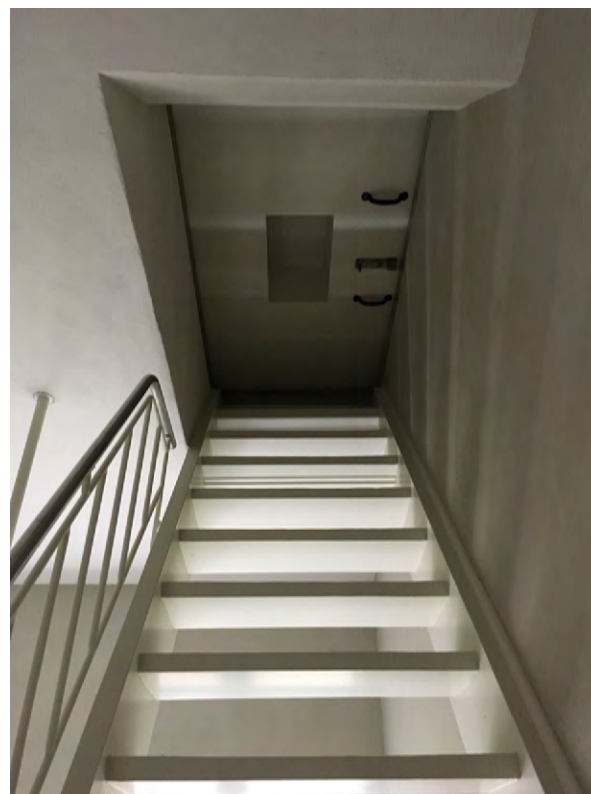
Mehrfamilienhäuser: Typ LM
Anzahl Wohnungen: 42



zawonet: Bauen in bewohntem Zustand

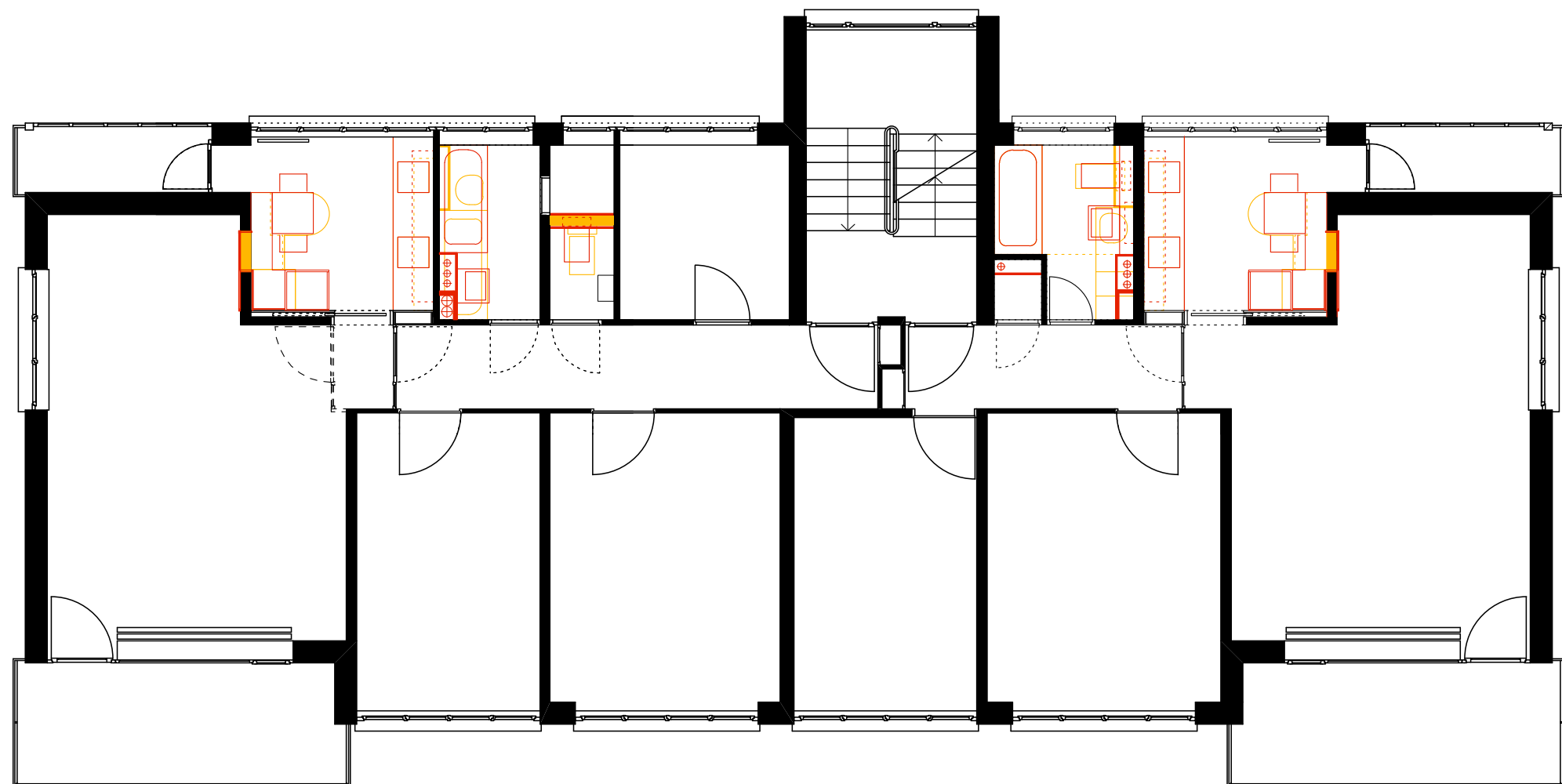
Bestandesaufnahme

Inventar von Originalbauteile
Detaillierte Farb- und Materialuntersuchungen



Grundriss

Erneuerung in bestehender Raumstruktur
Wiederherstellen originaler Durchreiche



Baustellenperimeter

kompakter Perimeter

Ausnahmen Wohnzimmer, kleines Zimmer



Planungs- und Bauprogramm

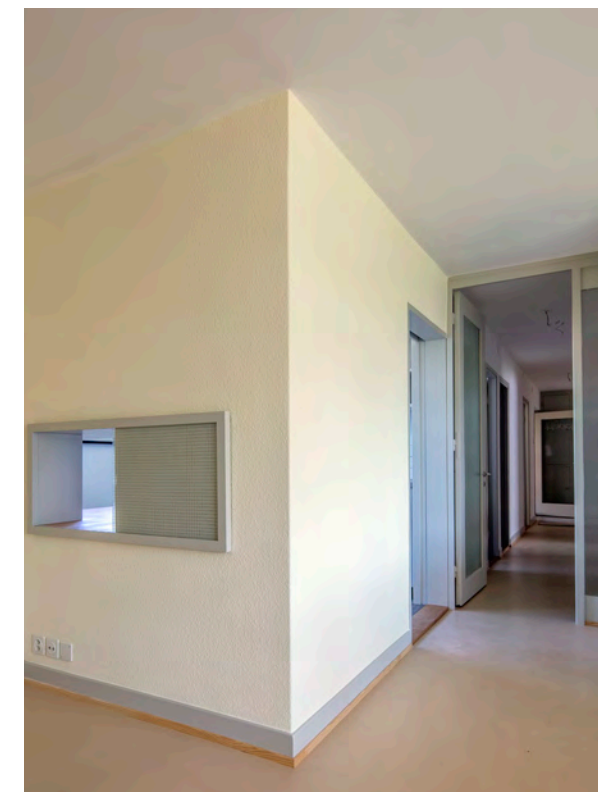
- 2016
- Planung
- 2017
- Musterhaus 6 Wohnungen
- Evaluationsphase
- 2018
- Strangsanierung 36 Wohnungen

2017	Januar 2017				Februar 2017				März 2017				April 2017				Mai 2017				Juni 2017				Juli 2017				August 2017				September 2017				Oktober 2017				November 2017				Dezember 2017								
	KW 01	KW 02	KW 03	KW 04	KW 05	KW 06	KW 07	KW 08	KW 09	KW 10	KW 11	KW 12	KW 13	KW 14	KW 15	KW 16	KW 17	KW 18	KW 19	KW 20	KW 21	KW 22	KW 23	KW 24	KW 25	KW 26	KW 27	KW 28	KW 29	KW 30	KW 31	KW 32	KW 33	KW 34	KW 35	KW 36	KW 37	KW 38	KW 39	KW 40	KW 41	KW 42	KW 43	KW 44	KW 45	KW 46	KW 47	KW 48	KW 49	KW 50	KW 51	KW 52	
Vorprojekt	Vorprojekt bis März 2016																																																				
Bauprojekt	Bauprojekt bis Oktober 2016																																																				
Baueingabe	Baueingabe Oktober 2016																																																				
Baubewilligungsverfahren																																																					
Bauentscheid																																																					
Ausführungsplanung																																																					
Submission + Vergabe																																																					
Ausführung H1 - Strang 1																																																					
Ausführung H1 - Strang 2																																																					
Ausführungspl. H2 - H7																																																					
Sommerferien 2016																												Sommerferien																									

2018	Januar 2018				Februar 2018				März 2018				April 2018				Mai 2018				Juni 2018				Juli 2018				August 2018				September 2018				Oktober 2018				November 2018				Dezember 2018							
	KW 01	KW 02	KW 03	KW 04	KW 05	KW 06	KW 07	KW 08	KW 09	KW 10	KW 11	KW 12	KW 13	KW 14	KW 15	KW 16	KW 17	KW 18	KW 19	KW 20	KW 21	KW 22	KW 23	KW 24	KW 25	KW 26	KW 27	KW 28	KW 29	KW 30	KW 31	KW 32	KW 33	KW 34	KW 35	KW 36	KW 37	KW 38	KW 39	KW 40	KW 41	KW 42	KW 43	KW 44	KW 45	KW 46	KW 47	KW 48	KW 49	KW 50	KW 51	KW 52
Submission + Vergabe																																																				
Ausführung H2- Strang 1																																																				
Ausführung H2- Strang 2																																																				
Ausführung H3 - Strang 1																																																				
Ausführung H3 - Strang 2																																																				
Ausführung H4 - Strang 1																																																				
Ausführung H4 - Strang 2																																																				
Ausführung H5 - Strang 1																																																				
Ausführung H5 - Strang 2																																																				
Ausführung H6 - Strang 1																																																				
Ausführung H6 - Strang 2																																																				
Ausführung H7 - Strang 1																																																				
Ausführung H7 - Strang 2																																																				
Ferien 2017																																																				

Schlüsse aus dem Musterhaus

Anpassung des Bauprogrammes
Optimieren von Schnittstellen
Optimieren der Materialisierung
Optimieren der Baukosten



Bauen in bewohntem Zustand

